

Sauvegarder ses données en local

samedi 30 mai 2020, par [manu](#)

Le PIC sauvegarde quotidiennement les données de ses adhérents, mais nous vous recommandons de télécharger vos données de temps en temps, afin d'en avoir une copie chez vous.

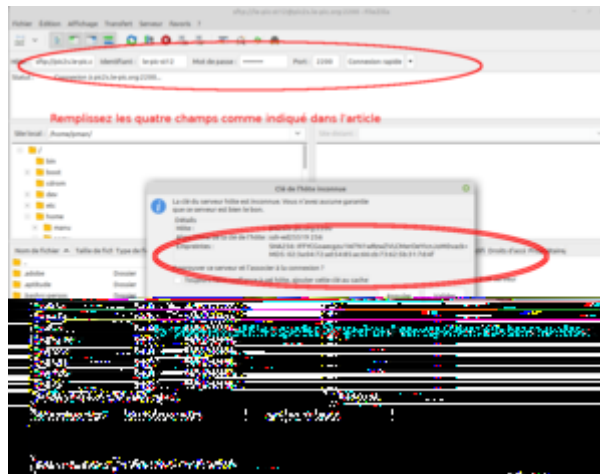
ATTENTION - Si vous hébergez votre site sur la "mutualisation spip", cet article n'est pas pour vous ! Allez plutôt [par ici](#) pour savoir comment sauvegarder votre site.

Se connecter à son espace de fichiers avec le programme Filezilla

Si ce n'est pas encore fait, installez Filezilla sur votre ordinateur : voir <https://filezilla-project.org/>

Lancez le programme et remplissez les champs en haut de la fenêtre comme indiqué ci-dessous :

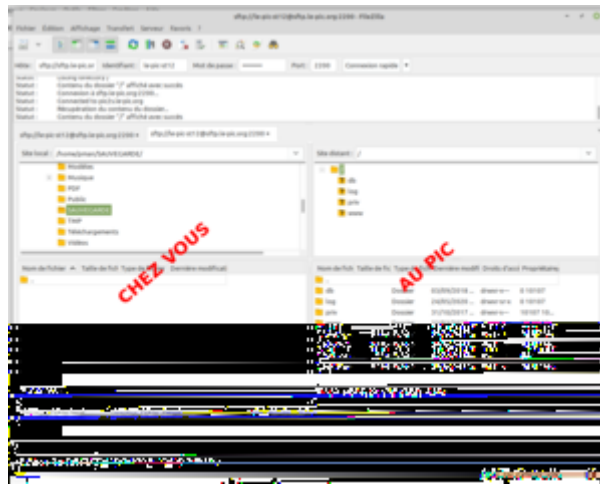
- Hôte : sftp://sftp.le-pic.org
- Identifiant : asso-st1 (ou tout autre identifiant que nous vous aurons communiqué)
- Mot de passe : Le mot de passe que nous vous aurons communiqué
- Port : 2200



Se déplacer dans son arborescence locale

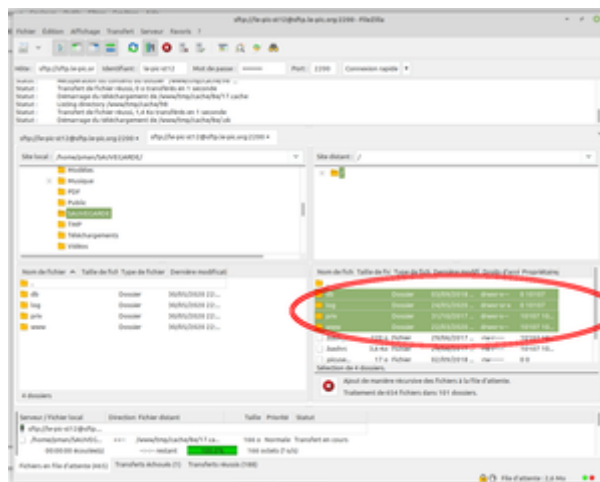
Dans la figure ci-dessus, la partie gauche représente les fichiers de votre ordinateur, la partie droite représente les fichiers hébergés au PIC.

Vous pouvez vous déplacer dans les deux arborescences, par exemple pour vous positionner dans le répertoire de votre choix sur votre ordinateur :



Télécharger tous les fichiers

Sélectionnez les quatre répertoires log, www,db, priv dans la partie droite inférieure, et glissez-déposez dans la partie inférieure gauche : le transfert démarre immédiatement !



Concernant les sauvegardes, Voir aussi [cet article](#)